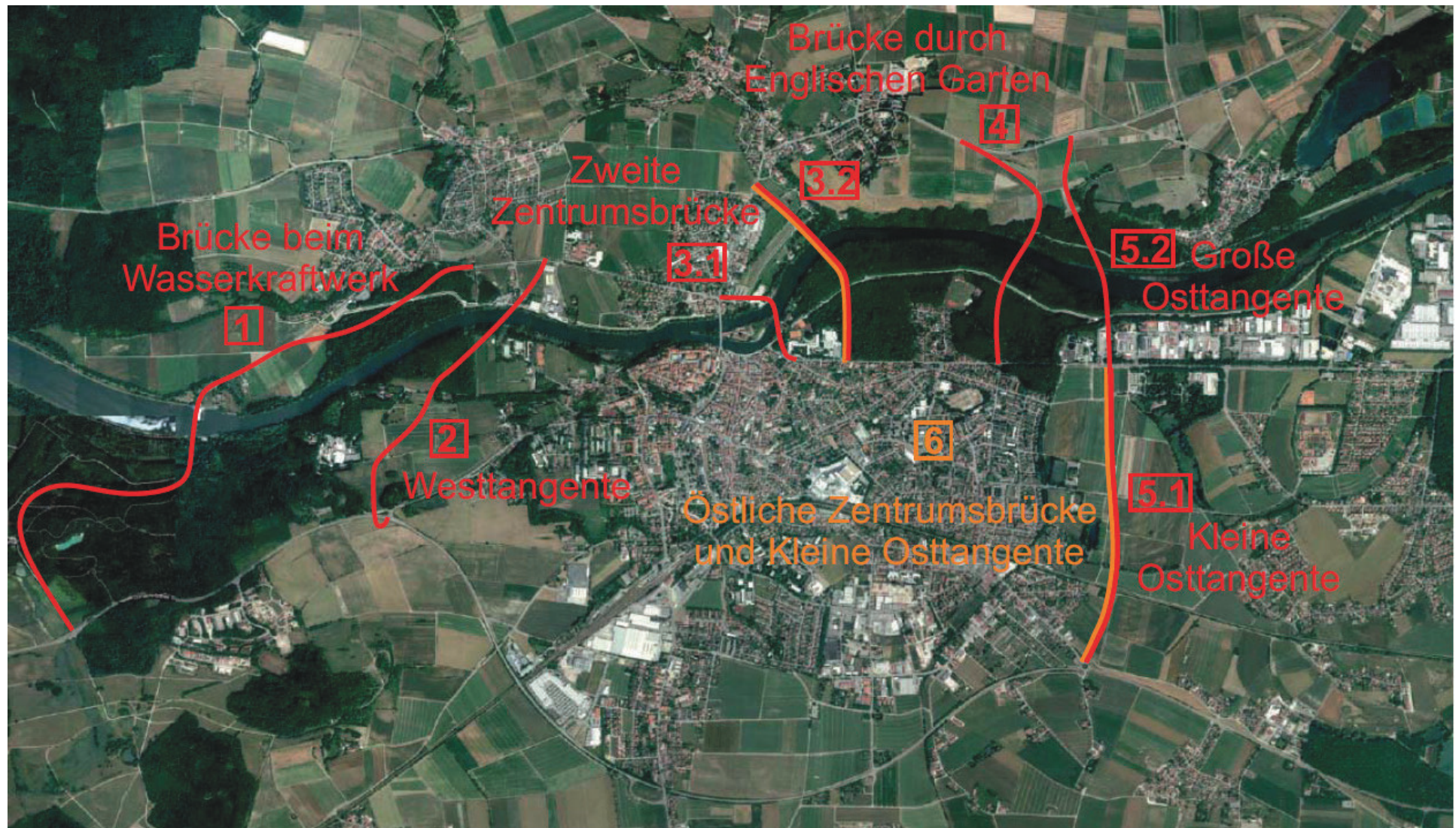


# Neuburg an der Donau

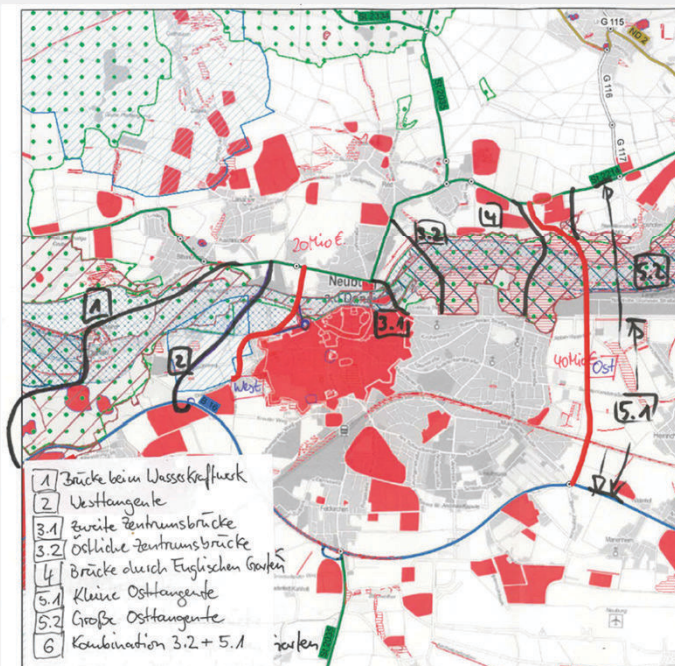


# Linien der Verkehrsuntersuchung 2012



Quelle: BrennerPlan GmbH, Stuttgart; Verkehrsuntersuchung vom 25. Oktober 2012, Anlage 14

## Alternativenprüfung



- Planerische Abwägung von Alternativen zur Projektbegründung
- Gebiets- und Artenschutz: Zumutbare Alternative, wenn Ziele gleichartig oder ähnlich gut erreicht werden. Geringere Zielerreichung ist hinzunehmen.

⇒ Bei der Vorplanung (insb. bei UVS und VU) sind entsprechende Korridore und Trassen zu berücksichtigen.